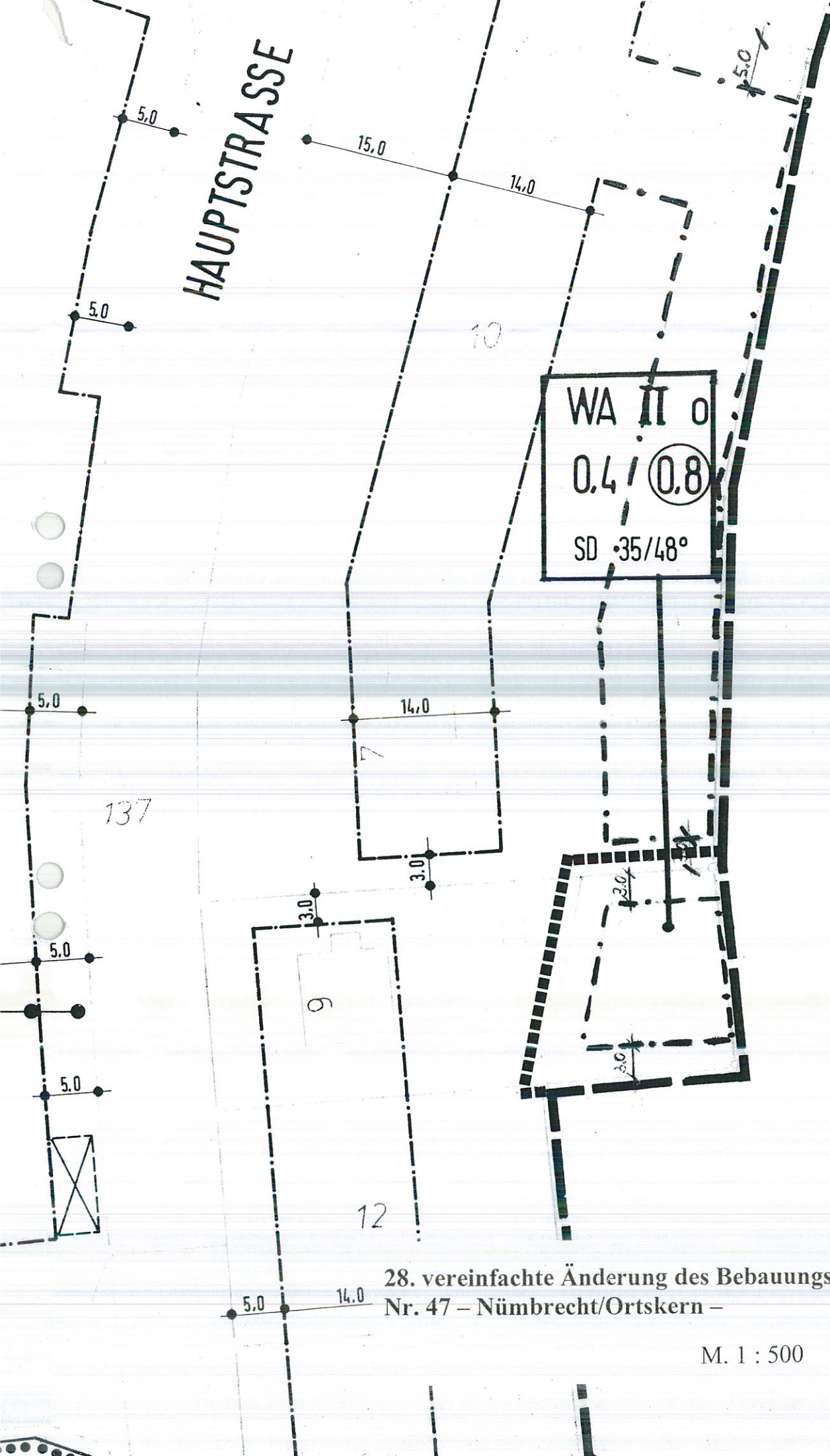



HAUPTSTRASSE




28. vereinfachte Änderung des Bebauungsplanes
Nr. 47 – Nümbrecht/Ortskern –


M. 1 : 500

Legende zur 28. vereinfachten Änderung des Bebauungsplanes Nr. 47 – Nümbrecht/Ortskern –

 Geltungsbereich des Bebauungsplanes Nr. 47 –
Nümbrecht/Ortskern –

 Bereich der 28. vereinfachten Änderung

WA allgemeines Wohngebiet

 festgesetzte Geschoßflächenzahl

0,4 festgesetzte Grundflächenzahl

II Zahl der Vollgeschosse

o offene Bauweise

 Baugrenze

SD Satteldach

35°/45° zulässige Dachneigung