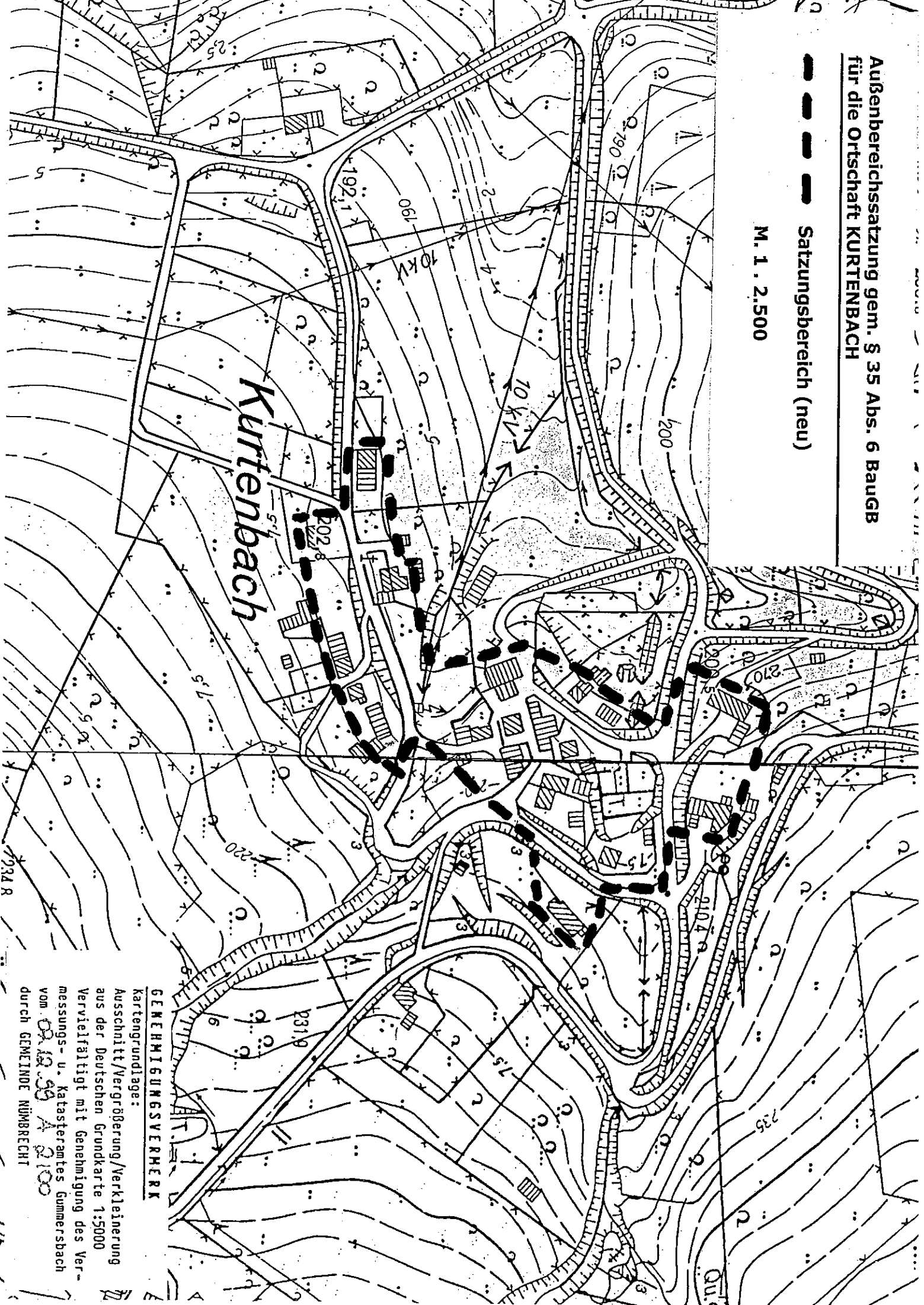


Außenbereichssatzung gem. § 35 Abs. 6 BaugB  
für die Ortschaft KURTENBACH

— — — — — Satzungsbereich (neu)

M. 1. 2.500



Kurtenbach

**GEMEINIGUNGSVERMERK**  
kartengrundlage:  
Ausschnitt/Vergroßerung/Verkleinerung  
aus der Deutschen Grundkarte 1:5000  
Vervielfältigt mit Genehmigung des Ver-  
messungs- u. Katasteramtes Gummersbach  
vom 09.12.99 A 2100  
durch GEMEINDE NÜMBRECHT

**Satzung  
nach § 35 Abs. 6 Baugesetzbuch (BauGB) für die Ortschaft  
Kurtenbach**

Aufgrund des § 35 Abs. 6 Baugesetzbuch (BauGB) vom 01.10.2004 (BGBl. I S. 2414) i.V.m. §§ 7 und 41 der Gemeindeordnung für das Land Nordrhein-Westfalen (GO NW) vom 14.07.1994 (GV.NW. S. 666), zuletzt geändert durch Gesetz vom 03.02.2004 (GV.NW. S. 96), hat der Rat der Gemeinde Nümbrecht in seiner Sitzung am 21.09.2005 folgende Satzung beschlossen:

**§ 1**

Der Geltungsbereich der Satzung ist den Darstellungen in beiliegender Anlage (Kartenausschnitt 1 : 2.500) die Bestandteil dieser Satzung ist, zu entnehmen, wobei die Innenkante der Umrandung für die Festlegung maßgebend ist.

**§ 2**

Im Geltungsbereich dieser Satzung kann Wohnzwecken dienenden Vorhaben im Sinne von § 35 Abs. 2 des Baugesetzbuches nicht entgegengehalten werden, dass sie

- a) einer Darstellung im Flächennutzungsplan über Flächen für die Landwirtschaft oder Wald widersprechen  
oder
- b) die Entstehung oder Verfestigung einer Splittersiedlung befürchten lassen.

Dies gilt auch für Vorhaben, die kleineren Handwerks- und Gewerbebetrieben dienen.

**§ 3**

Im Geltungsbereich eines Bebauungsplanes im Sinne des § 30 BauGB oder einer Satzung nach § 34 Abs. 4 BauGB findet diese Satzung keine Anwendung. Mit dem Inkrafttreten eines Bebauungsplanes nach § 30 BauGB oder einer Satzung nach § 34 Abs. 4 BauGB tritt diese Satzung in deren Geltungsbereich außer Kraft.

**§ 4**

Nach den Vorschriften des Landeswassergesetz Nordrhein-Westfalen (LWG NRW) ist bei einer baulichen Nutzung ein Mindestabstand von 3 m zu dem im Satzungsgebiet verlaufenden Gewässer einzuhalten.

**§ 5**

Hinweis:

Der im Rahmen von Baumaßnahmen abgeschobene und ausgehobene Oberboden im Bereich des Bachtales hat auf dem jeweiligen Grundstück zu verbleiben.

**§ 6**

Diese Satzung tritt mit dem Tage Ihrer Bekanntmachung in Kraft.