






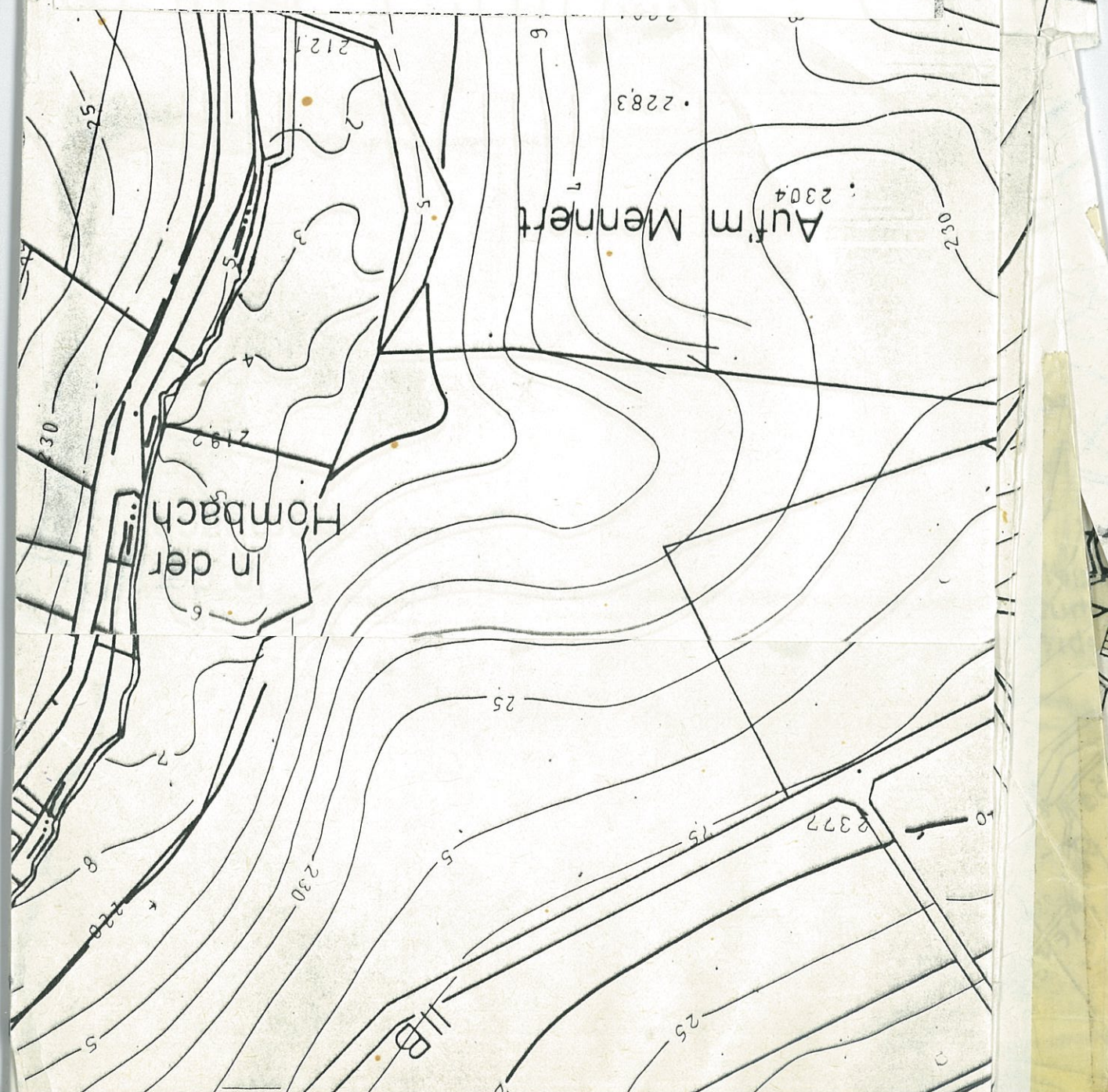


Wagner
Im Auftrag
Der Regierungspräsident
31.2.1913 - 1.1.13
Genehmigt, 1.10.12

- Grenze des Satzungsgebietes, wobei die Innenkante für die Festlegung maßgebend ist 
- Wohngebäude 
- Landwirtschaftliches Gebäude 
- Nebengebäude 
- Gewerbebetrieb 
- Öffentliches Gebäude 
- Geschosshöhe 

Maßstab 1 : 2.000

Anlage zu der Gemäß § 34 Abs. 2 BBAug beschlossenen
 Satzung zur Festlegung der Grenzen für den im Zusam-
 menhang bebauten Ortsteil
 Berkenroth



208.5
 20
 21