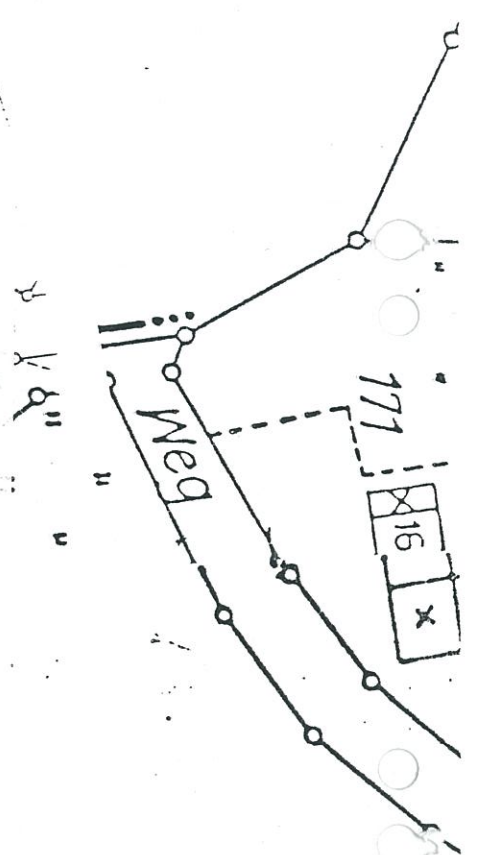


Hinter dem S



- Anlage zur Satzung nach § 34 Abs. 4 Satz 1 Ziffer 3 BauGB zur Änderung der bestehenden Ortslagenabgrenzungssatzung gem. § 34 Abs. 2 und Abs. 4 BBAUG sowie § 34 Abs. 4 Satz 1 Ziffer 1 u. 3 für die Ortslage

B e r k e n r o t h

1. Ausfertigung

Detailzeichnung M. 1 : 1000



bestehende Satzungs-grenze
 wegfallende Satzungs-grenze
 Grenze der Änderung bzw. Erweiterung

Bereich mit der Festsetzung gemäß § 9 Abs. 1 Nr. 25 b BauGB:
 "Private Grünflächen mit mehrjährigem Baumbestand (Pappeln u. Kirschen) sind in ihrer natürlichen Eigenart zu erhalten u. von einer Bebauung freizuhalten".



gehört zur Verfügung

vom 19. Jan. 1993

Der Regierungspräsident
im Auftrag

