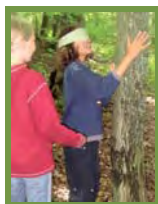




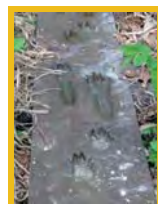
Naturerlebnispfade Schloss Homburg




Info zum Hersteller der Lehrtafel:
www.natur-im-bild.com



Richtung
Marienbergshausen
Much



Sie möchten einen Pfad selbst erkunden?

Folgen Sie dem Tatzensymbol  im Gelände.

Zur Erkundung des Naturerlebnis-Lernpfades benötigen Sie eine Broschüre und Materialien:

Broschüre: 1 Euro

Rucksack mit Materialien:

Familienrucksack: Leihgebühr 5 Euro, Pfand 25 Euro

Gruppenrucksack: Leihgebühr 15 Euro, Pfand 25 Euro

Vorbestellung empfehlenswert

Broschüre und Rucksackausleihe

Biologische Station Oberberg

„Rotes Haus“ Schloss Homburg 2

51588 Nümbrecht

Telefon: 02293/901514

Telefax: 02293/901510

E-Mail: info@BioStationOberberg.de

Internet: www.BioStationOberberg.de



Tourist-Information Nümbrecht

Lindchenweg 1, 51588 Nümbrecht

Telefon: 02293/90 94 80

Mo. - Fr. 9.00 - 17.30 Uhr

Von April bis Oktober zusätzlich

Sa. 9.00 - 13.00 Uhr und So. 14.00 - 17.00 Uhr

In der Saison erhalten Sie am Wochenende Broschüre und Rucksack an der **Kasse von Museum Schloss Homburg** (10.00 - 17.00 Uhr).

Sie möchten eine individuell abgestimmte Führung über einen der Naturerlebnispfade?

Dauer: ca. 2 Stunden

Kosten: 3 Euro pro Teilnehmer/in, mindestens 60 Euro

Buchung und Auskunft

Biologische Station Oberberg

„Rotes Haus“ Schloss Homburg 2

51588 Nümbrecht

Telefon: 02293/90150

Telefax: 02293/901510

E-Mail: info@BioStationOberberg.de

Internet: www.BioStationOberberg.de

Wir beraten Sie gerne!

Ihr Weg zu uns



Die Naturerlebnispfade von Schloss Homburg sind ein gemeinsames Projekt von



Finanzielle Unterstützung durch

Kultur- und Umweltstiftung der Kreissparkasse Köln



Landschaftsverband Rheinland



Kreisjägerschaft Oberberg e.V.



Naturerlebnispfade Schloss Homburg



Liebe Besucherin, lieber Besucher

herzlich willkommen auf den Naturerlebnispfaden um Schloss Homburg.

Der Schwerpunkt des **Wanderpfades** liegt in der Vorstellung Oberbergischer Lebensräume. Auf alten Wegen führt der Pfad durch die abwechslungsreichen Naturschutzgebiete „Wälder um Schloss Homburg“ und „Brölau“. An den Stationen finden Sie neben Informationstafeln auch Elemente, bei denen Sie mit Einsatz Ihrer Sinne Wissenswertes über Pflanzen und Tiere sowie deren Lebensräume erfahren.

Für Einzelwanderer und Gruppen gleichermaßen geeignet. Ein Rundgang dauert ca. 1,5 bis 2 Stunden (2,8 km).

Auf dem Naturerlebnis **Klangpfad** können Sie von Schloss Homburg zum Aussichtsturm oder umgekehrt verschiedene Klänge selbst erzeugen. Lauschen Sie den Vögeln am Vogelwecker, lassen Sie Ihr Echo in einem Summstein erklingen oder testen Sie das Baumxylophon und das Baumtelefon. Auch können Sie Ihr Wissen über Tierspuren und -fährten prüfen.

Für Einzelwanderer und Gruppen gleichermaßen geeignet. Der Pfad ist ca. 2 km lang (1,5 bis 2 Stunden).

Eine Broschüre begleitet Sie über den **Lernpfad**. Anhand von informativen Texten und Bildern werden an jeder Station ein Thema (z.B. Boden, Tiere, Pflanzen) sowie vielfältige Aktionen vorgestellt, die zu aktiven Beobachtungen, Experimenten und Spielen anregen. Zur Durchführung einiger Aktionen benötigen Sie Materialien, die Sie in einem Rucksack ausleihen können.

Für Familien, Gruppen und Schulklassen besonders geeignet. Ein Rundgang dauert ca. 2 bis 3 Stunden (1,2 km).

Viel Spaß beim Erlebnis Natur!

